



ระเบียบมหาวิทยาลัยราชภัฏพระนครศรีอยุธยา
ว่าด้วย เครื่องแบบพนักงานมหาวิทยาลัย
พ.ศ. ๒๕๕๓

โดยที่เป็นการสมควรกำหนดให้มีระเบียบว่าด้วยเครื่องแบบพนักงานมหาวิทยาลัยราชภัฏพระนครศรีอยุธยา เพื่อความเป็นระเบียบเรียบร้อยเหมาะสมกับงานพิธีการต่าง ๆ ของมหาวิทยาลัย

อาศัยอำนาจตามความในมาตรา ๑๘ (๒) แห่งพระราชบัญญัติมหาวิทยาลัยราชภัฏ พ.ศ. ๒๕๔๗ ประกอบกับความในมาตรา ๖๕/๑ แห่งพระราชบัญญัติระเบียบข้าราชการพลเรือนในสถาบันอุดมศึกษา พ.ศ. ๒๕๔๗ และฉบับแก้ไขเพิ่มเติม ฉบับที่ ๒ พ.ศ. ๒๕๕๑ ประกอบที่ประชุมสภามหาวิทยาลัยราชภัฏพระนครศรีอยุธยา ในการประชุมครั้งที่ ๑๖/๒๕๕๓ เมื่อวันที่ ๑๖ มิถุนายน พ.ศ. ๒๕๕๓ จึงมีมติออกระเบียบไว้ ดังต่อไปนี้

ข้อ ๑ ระเบียบนี้เรียกว่า “ระเบียบมหาวิทยาลัยราชภัฏพระนครศรีอยุธยา ว่าด้วยเครื่องแบบพนักงานมหาวิทยาลัย พ.ศ. ๒๕๕๓”

ข้อ ๒ ระเบียบนี้ให้ใช้บังคับตั้งแต่วันถัดจากวันประกาศในราชกิจจานุเบกษาเป็นต้นไป

ข้อ ๓ ในระเบียบนี้

“มหาวิทยาลัย” หมายความว่า มหาวิทยาลัยราชภัฏพระนครศรีอยุธยา

“อธิการบดี” หมายความว่า อธิการบดีมหาวิทยาลัยราชภัฏพระนครศรีอยุธยา

“พนักงานมหาวิทยาลัย” หมายความว่า พนักงานมหาวิทยาลัยราชภัฏ

พระนครศรีอยุธยาตามข้อบังคับมหาวิทยาลัยราชภัฏพระนครศรีอยุธยา ว่าด้วยการบริหารงานบุคคลสำหรับพนักงานมหาวิทยาลัย พ.ศ. ๒๕๕๑

“เครื่องแบบ” หมายความว่า เครื่องแต่งกายทั้งหลายรวมทั้งเครื่องหมายต่างๆ ตลอดจนสิ่งประกอบเครื่องแต่งกายอย่างอื่นที่กำหนดให้พนักงานมหาวิทยาลัย แต่งตามรูปแบบแนบท้ายระเบียบนี้

“คุมตราสัญลักษณ์มหาวิทยาลัย” หมายความว่า คุมโลหะสีทอง มีการนำตราพระราชลัญจกรประจำพระองค์ซึ่งเป็นตราสัญลักษณ์ของมหาวิทยาลัย เป็นรูปกลมรีตั้ง ลายกลางเป็นรูปพระมหาอุณาโลมอยู่ภายใต้วงจักร รอบวงจักรมีรัศมีเปล่งออกโดยรอบ เหนือจักรเป็นรูปเศวตฉัตรเจ็ดชั้น ฉัตรตั้งอยู่บน พระที่นั่งอิศฐานิพื้นมีวงรัศมีรอบบรรจุชื่อมหาวิทยาลัยราชภัฏพระนครศรีอยุธยา ซึ่งส่วนบนเป็นภาษาไทยว่า “มหาวิทยาลัยราชภัฏพระนครศรีอยุธยา” และส่วนล่างเป็นภาษาอังกฤษว่า “PHRANAKHON SI AYUTTHAYA RAJABHAT UNIVERSITY” เป็นองค์ประกอบตามรูปที่ ๑ แนบท้ายระเบียบนี้

“เข็มตราสัญลักษณ์มหาวิทยาลัย” หมายความว่า เข็มโลหะสีทอง มีการนำตราพระราชลัญจกรประจำพระองค์ซึ่งเป็นตราสัญลักษณ์ของมหาวิทยาลัย เป็นรูปกลมรีตั้ง ลายกลางเป็นรูปพระมหาอุณาโลมอยู่ภายใต้วงจักร รอบวงจักรมีรัศมีเปล่งออกโดยรอบ เหนือจักรเป็นรูปเศวตฉัตรเจ็ดชั้น ฉัตรตั้งอยู่บน พระที่นั่งอิศฐานิพื้น มีวงรัศมีรอบบรรจุชื่อมหาวิทยาลัยราชภัฏพระนครศรีอยุธยา ซึ่งส่วนบนเป็นภาษาไทยว่า “มหาวิทยาลัยราชภัฏพระนครศรีอยุธยา” และส่วนล่างเป็นภาษาอังกฤษว่า “PHRANAKHON SI AYUTTHAYA RAJABHAT UNIVERSITY” เป็นองค์ประกอบ ตามรูป ที่ ๒ แนบท้ายระเบียบนี้

“เครื่องหมายหน้าหมวก” หมายความว่า เครื่องหมายหน้าหมวกเป็นโลหะสีทอง มีการนำตราพระราชลัญจกรประจำพระองค์ ซึ่งเป็นตราสัญลักษณ์ของมหาวิทยาลัย เป็นรูปกลมรีตั้ง ลายกลางเป็นรูปพระมหาอุณาโลมอยู่ภายใต้วงจักร รอบวงจักรมีรัศมีเปล่งออกโดยรอบ เหนือจักรเป็นรูปเศวตฉัตรเจ็ดชั้น ฉัตรตั้งอยู่บนพระที่นั่งอิศฐานิพื้น มีวงรัศมีรอบบรรจุชื่อมหาวิทยาลัยราชภัฏพระนครศรีอยุธยา ซึ่งส่วนบนเป็นภาษาไทยว่า “มหาวิทยาลัยราชภัฏพระนครศรีอยุธยา” และส่วนล่างเป็นภาษาอังกฤษว่า “PHRANAKHON SI AYUTTHAYA RAJABHAT UNIVERSITY” เป็นองค์ประกอบตามรูปที่ ๓ แนบท้ายระเบียบนี้

“อินทรรณู” หมายความว่า เครื่องหมายประดับบ่าโดยอินทรรณูแข็งแรงขนาดกว้าง ๕ เซนติเมตร ยาวตามความยาวของบ่า พื้นสีกกลางสีดำมีแถบไหมสีทองขนาด ๑ เซนติเมตรตรึงขอบอินทรรณู บนอินทรรณูปักด้ายทองลายดอกโสนซึ่งเป็นดอกไม้ประจำมหาวิทยาลัย ปลายอินทรรณูบนติดคุมโลหะสีทองตราสัญลักษณ์มหาวิทยาลัยขนาดเล็กและปลายอินทรรณูล่างติดคุมโลหะสีทองตราสัญลักษณ์มหาวิทยาลัยขนาดใหญ่ เป็นองค์ประกอบ ตามรูปที่ ๔ แนบท้ายระเบียบนี้

ข้อ ๔ เครื่องแบบพนักงานมีสองชนิด คือ

- (๑) เครื่องแบบปฏิบัติงาน
- (๒) เครื่องแบบพิธีการ

ข้อ ๕ เครื่องแบบปฏิบัติงาน ให้ใช้ชุดสากลนิยมหรือชุดสุภาพตามที่คณะกรรมการบริหารงานบุคคลประจำมหาวิทยาลัยกำหนด ตามความเหมาะสมของส่วนราชการหรือส่วนงานภายในนั้นๆ

ข้อ ๖ เครื่องแบบพิธีการมีสามชนิด คือ

- (๑) เครื่องแบบปกติขาว
- (๒) เครื่องแบบครึ่งยศ
- (๓) เครื่องแบบเต็มยศ

ข้อ ๗ เครื่องแบบปกติขาว

(ก) สำหรับพนักงานมหาวิทยาลัยชาย ประกอบด้วย

(๑) หมวก ทรงหม้อตาลสีขาวยุโรป กระบังหน้าทำด้วยหนังหรือวัสดุเทียมสีดำ สายรัดคางสีทอง กว้าง ๑ เซนติเมตร มีตุ่มตราสัญลักษณ์มหาวิทยาลัย ขนาดเล็กติดที่ข้างหมวก ข้างละ ๑ ตุ่ม ผ้าพันหมวกเป็นแถบลายถักสีขาวยุโรป ที่หน้าหมวกติดเครื่องหมายหน้าหมวก

(๒) เสื้อ แบบราชการสีขาวยุโรป ที่แนวสาคอกกักตุ่มโลหะสีทองตราสัญลักษณ์มหาวิทยาลัย ๕ ตุ่ม ติดเข็มตราสัญลักษณ์มหาวิทยาลัยที่คอเสื้อด้านหน้าทั้ง ๒ ข้าง มีอินทรรูปประดับป่าเสื้อทั้ง ๒ ข้าง ผู้ได้รับพระราชทานเครื่องราชอิสริยาภรณ์ให้ประดับแพรแถบเครื่องราชอิสริยาภรณ์ที่อกเสื้อเหนือกระเป๋าบั้นท้ายด้วย

(๓) กางเกงขายาวสีขาวยุโรป แบบราชการ ไม่พับปลายขา

(๔) เข็มขัดหนังสีดำ

(๕) รองเท้าหนังหุ้มส้นสีดำ ไม่มีลวดลาย และถุงเท้าสีดำ

(ข) สำหรับพนักงานมหาวิทยาลัยหญิง ประกอบด้วย

(๑) หมวก เป็นหมวกแก๊ปทรงอ่อนพับปีกสีขาวยุโรป สายรัดคางสีทองมีตุ่มโลหะสีทองตราสัญลักษณ์มหาวิทยาลัยติดที่ข้างหมวกข้างละ ๑ ตุ่ม ผ้าพันหมวกสีขาวยุโรป ที่หน้าหมวกติดเครื่องหมายหน้าหมวก

(๒) เสื้อ ให้ใช้เสื้อนอกคอแบบสีขาวยุโรปแบบคอแหลม แขนยาวถึงข้อมือ มีตะเข็บหลัง ๔ ตะเข็บ ที่แนวสาคอกกักตุ่มตราสัญลักษณ์มหาวิทยาลัย ขนาดเส้นผ่าศูนย์กลาง ๑.๕ เซนติเมตร ๓ ตุ่ม มีกระเป๋าข้างข้างละ ๑ กระเป๋า เป็นกระเป๋าเจาะเฉียงเล็กน้อย ไม่มีใบปกกระเป๋า มีอินทรรูปประดับป่าเสื้อทั้ง ๒ ข้าง ติดเข็มตราสัญลักษณ์มหาวิทยาลัยที่ปกเสื้อด้านหน้าทั้ง ๒ ข้าง และให้ใช้เสื้อคอพับแขนยาว สีขาวผูกผ้าพันคอสีดำ เจ็อนกลาสี ผู้ได้รับพระราชทานเครื่องราชอิสริยาภรณ์ให้ประดับแพรแถบเครื่องราชอิสริยาภรณ์ที่อกเสื้อเบื้องซ้ายด้วย

(๓) กระโปรง ให้ใช้กระโปรงสีขาวยุโรป ปิดเข้า ปลายบานเล็กน้อย

(๔) รองเท้าหนังหุ้มส้นปิดปลายเท้าสีดำ ไม่มีลวดลาย ส้นสูง ไม่เกิน ๑๐ เซนติเมตร และถุงเท้ายาวสีเนื้อ

เครื่องแบบปกติขาวของพนักงานมหาวิทยาลัยตามข้อนี้ ให้มีลักษณะตามรูปที่ ๕ แนบท้าย
ระเบียบนี้

ข้อ ๘ เครื่องหมายประดับคอเสื้อ

ให้มีเครื่องหมายเป็นโล่ห์สีทองตราสัญลักษณ์มหาวิทยาลัย ใช้ติดคอเสื้อเครื่องแบบปกติ
ขาวของพนักงานมหาวิทยาลัยตอนหน้าทั้งสองข้าง

ข้อ ๙ ลักษณะเครื่องแบบครึ่งยศ

ลักษณะและส่วนประกอบเช่นเดียวกับเครื่องแบบปกติขาว เว้นแต่กางเกง หรือกระโปรงให้
ใช้ผ้าสีดำ และผู้ที่ได้รับพระราชทานเครื่องราชอิสริยาภรณ์ที่ได้รับพระราชทานตามที่ระบุในหมายกำหนดการ
หรือกำหนดการ สำหรับผู้ที่ได้รับพระราชทานเครื่องราชอิสริยาภรณ์ชั้นสายสะพายให้ประดับแต่ดารา โดย
ไม่สวมสายสะพาย

เครื่องแบบครึ่งยศของพนักงานมหาวิทยาลัยตามข้อนี้ ให้มีลักษณะตามรูปที่ ๖ แนบท้าย
ระเบียบนี้

ข้อ ๑๐ ลักษณะเครื่องแบบเต็มยศ

ลักษณะและส่วนประกอบเช่นเดียวกับเครื่องแบบครึ่งยศ และผู้ที่ได้รับพระราชทาน
เครื่องราชอิสริยาภรณ์ให้ประดับเครื่องราชอิสริยาภรณ์ที่ได้รับพระราชทาน ตามที่ระบุในหมายกำหนดการ
หรือกำหนดการ สำหรับผู้ที่ได้รับพระราชทานเครื่องราชอิสริยาภรณ์ชั้นสายสะพายให้ประดับดารา และ
สวมสายสะพายที่ได้รับพระราชทาน ถ้าได้รับพระราชทานมากกว่าหนึ่งสายต้องประดับดาราของ
สายสะพายอื่นด้วย

เครื่องแบบเต็มยศของพนักงานมหาวิทยาลัยตามข้อนี้ ให้มีลักษณะตามรูปที่ ๗ แนบท้าย
ระเบียบนี้

ข้อ ๑๑ การประดับเครื่องราชอิสริยาภรณ์ ให้ปฏิบัติตามประกาศสำนักนายกรัฐมนตรี
เรื่อง ลำดับ เกียรติ และระเบียบสำนักนายกรัฐมนตรี ว่าด้วย การประดับเครื่องราชอิสริยาภรณ์ไทย

ข้อ ๑๒ ให้พนักงานมหาวิทยาลัยแต่งเครื่องแบบปฏิบัติงานหรือเครื่องแบบพิธีการ ในการ
เข้าร่วมงานพระราชพิธี รัฐพิธี หรือพิธีต่างๆ ตามที่ระบุในหมายกำหนดการ หรือกำหนดการและโอกาส
อื่นๆ ตามที่มหาวิทยาลัยกำหนด

ข้อ ๑๓ ให้อธิการบดีเป็นผู้รักษาการตามระเบียบนี้ และให้มีอำนาจตีความและวินิจฉัย
ปัญหาที่เกิดจากการใช้บังคับตามระเบียบนี้

ประกาศ ณ วันที่ ๒๑ เดือน กรกฎาคม พ.ศ. ๒๕๕๓



(คุณหญิงเกษมา วรวรรณ ณ อยุธยา)

นายกสภามหาวิทยาลัยราชภัฏพระนครศรีอยุธยา

แบบแนบท้าย
ระเบียบมหาวิทยาลัยราชภัฏพระนครศรีอยุธยา
ว่าด้วย เครื่องแบบพนักงานมหาวิทยาลัย
พ.ศ. ...



รูปที่ ๑. ดุมตราสัญลักษณ์มหาวิทยาลัย



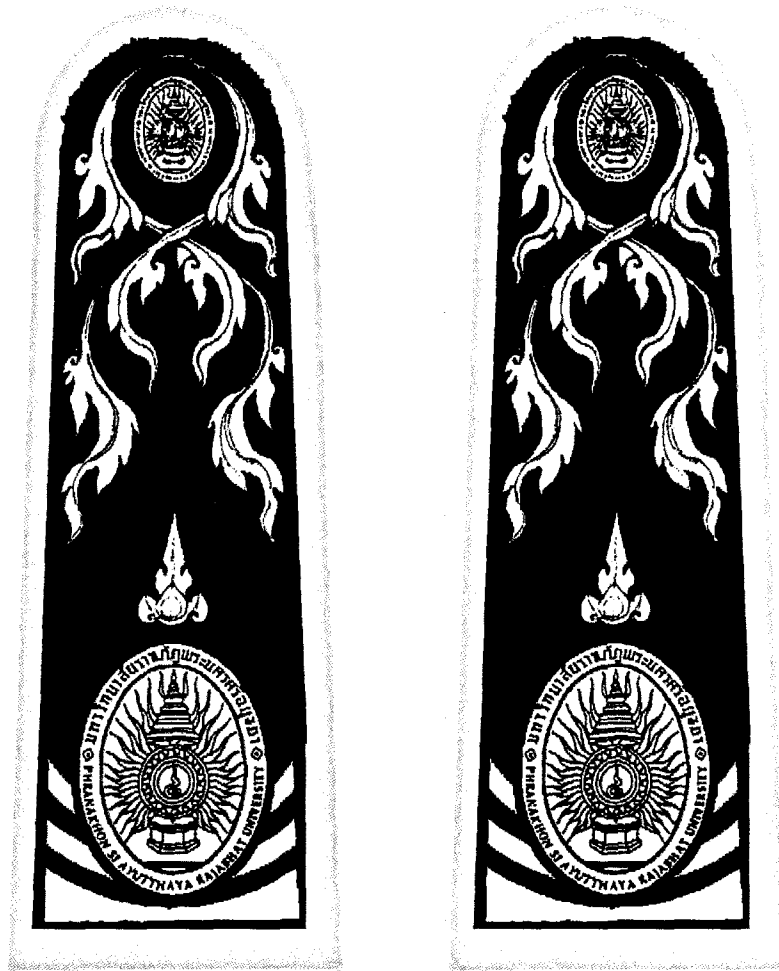
รูปที่ ๒. เข็มตราสัญลักษณ์มหาวิทยาลัย



รูปที่ ๓. เครื่องหมายหน้าหมวก

แนบท้าย
ระเบียบมหาวิทยาลัยราชภัฏพระนครศรีอยุธยา
ว่าด้วย เครื่องแบบพนักงานมหาวิทยาลัย
พ.ศ. ...

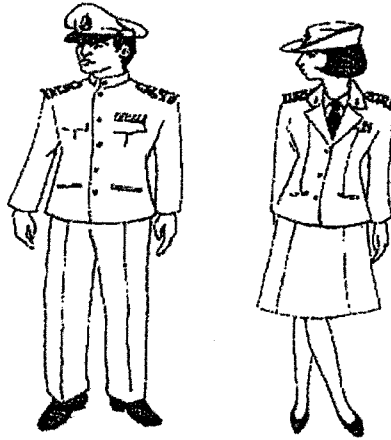
แบบ อินทรธนู



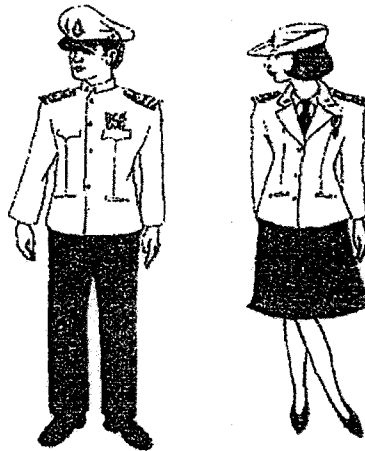
รูปที่ ๔ อินทรธนู

แนบท้าย
ระเบียบมหาวิทยาลัยราชภัฏพระนครศรีอยุธยา
ว่าด้วย เครื่องแบบพนักงานมหาวิทยาลัย
พ.ศ. ...

รูปที่ ๕
เครื่องแบบปกติชาย



รูปที่ ๖
เครื่องแบบเครื่องยศ



รูปที่ ๗
เครื่องแบบเต็มยศ

